

INFORMATIONS TECHNIQUES

PORTE COULISSANTE EN APPLIQUE MAGIC AVEC CUVETTE



La porte coulissante en applique Magic permet de séparer une pièce avec un système de fixation invisible "Magic 2". La pose se fait sur une réservation finie comme les murs.

1. LA PORTE, LA RESERVATION ET LE PASSAGE REEL

Pour une **réserve** de 80 x 210 cm, la **porte** fera 92 x 215,5 cm et le **passage réel** sera de 68 cm x 210 cm. L'espace libre nécessaire pour faire coulisser la porte devra être de 81 cm minimum.

Réserve = dimension de commande

Hauteur de porte = réserve + 5,5 cm

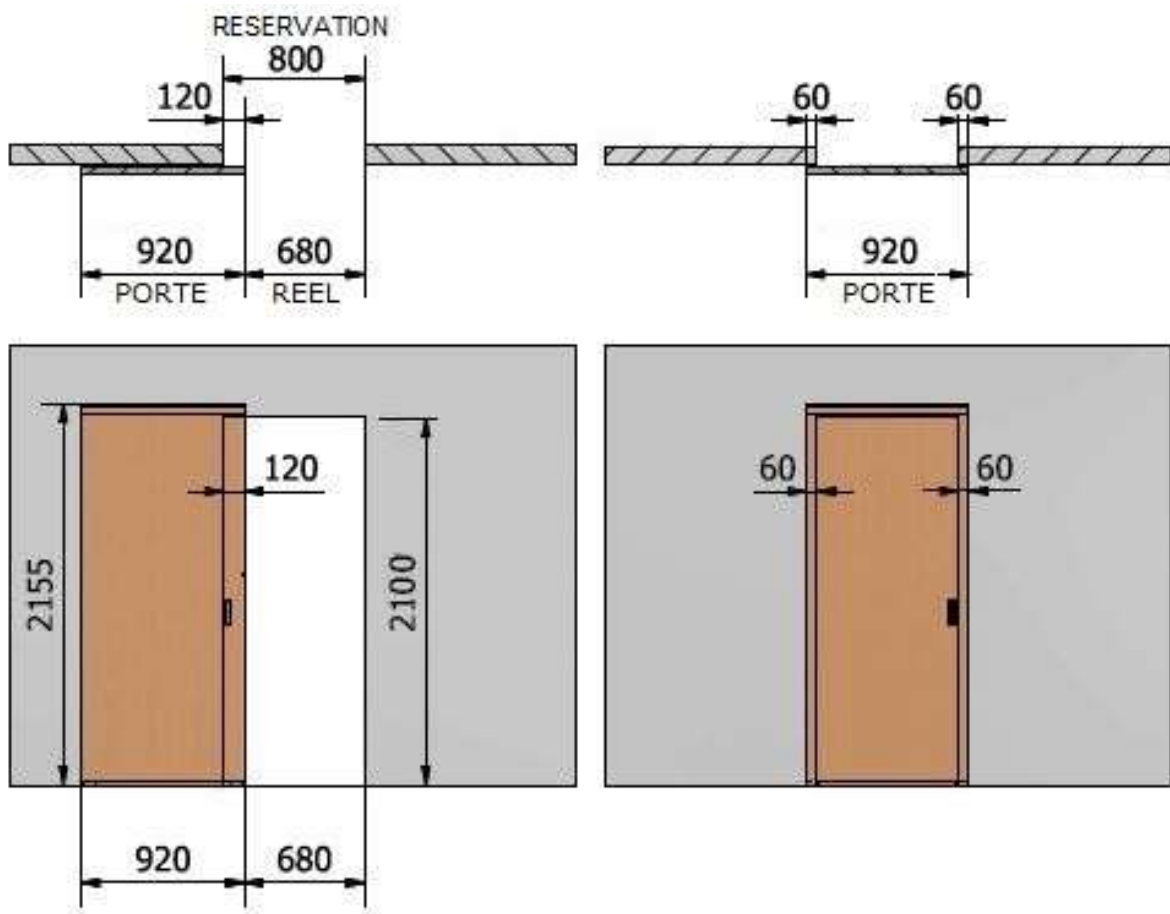
Largeur de porte = réserve + 12 cm

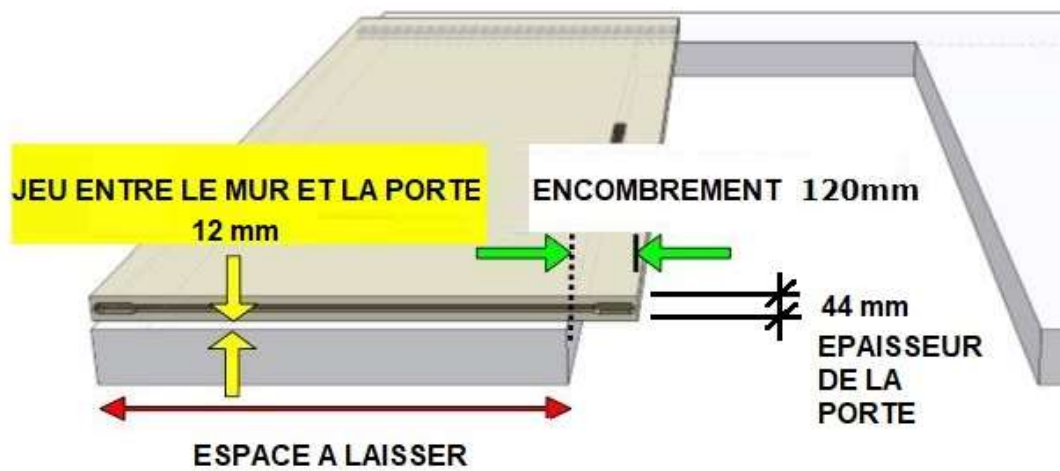
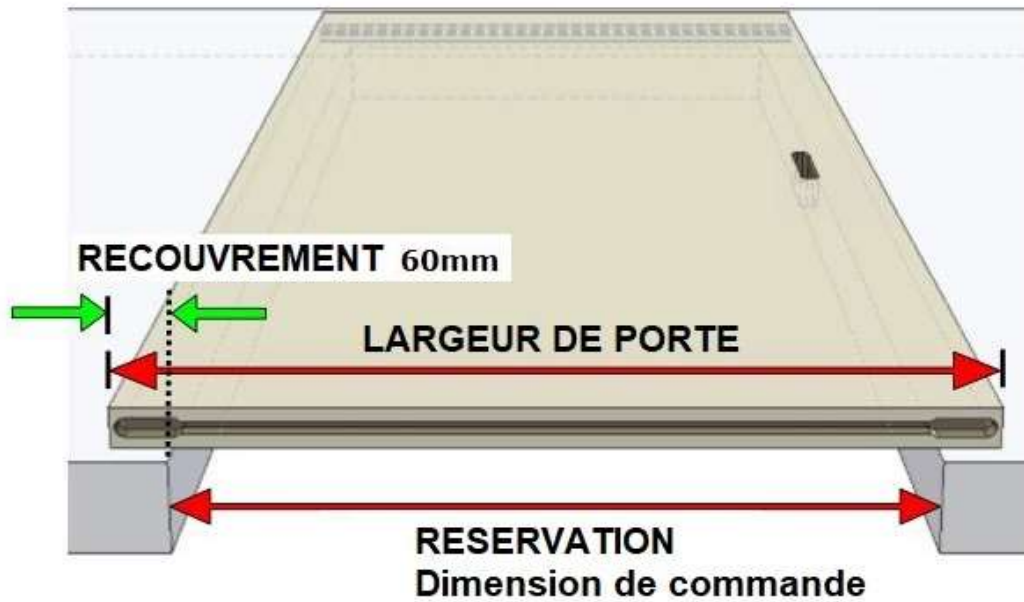
Hauteur de passage net = réserve

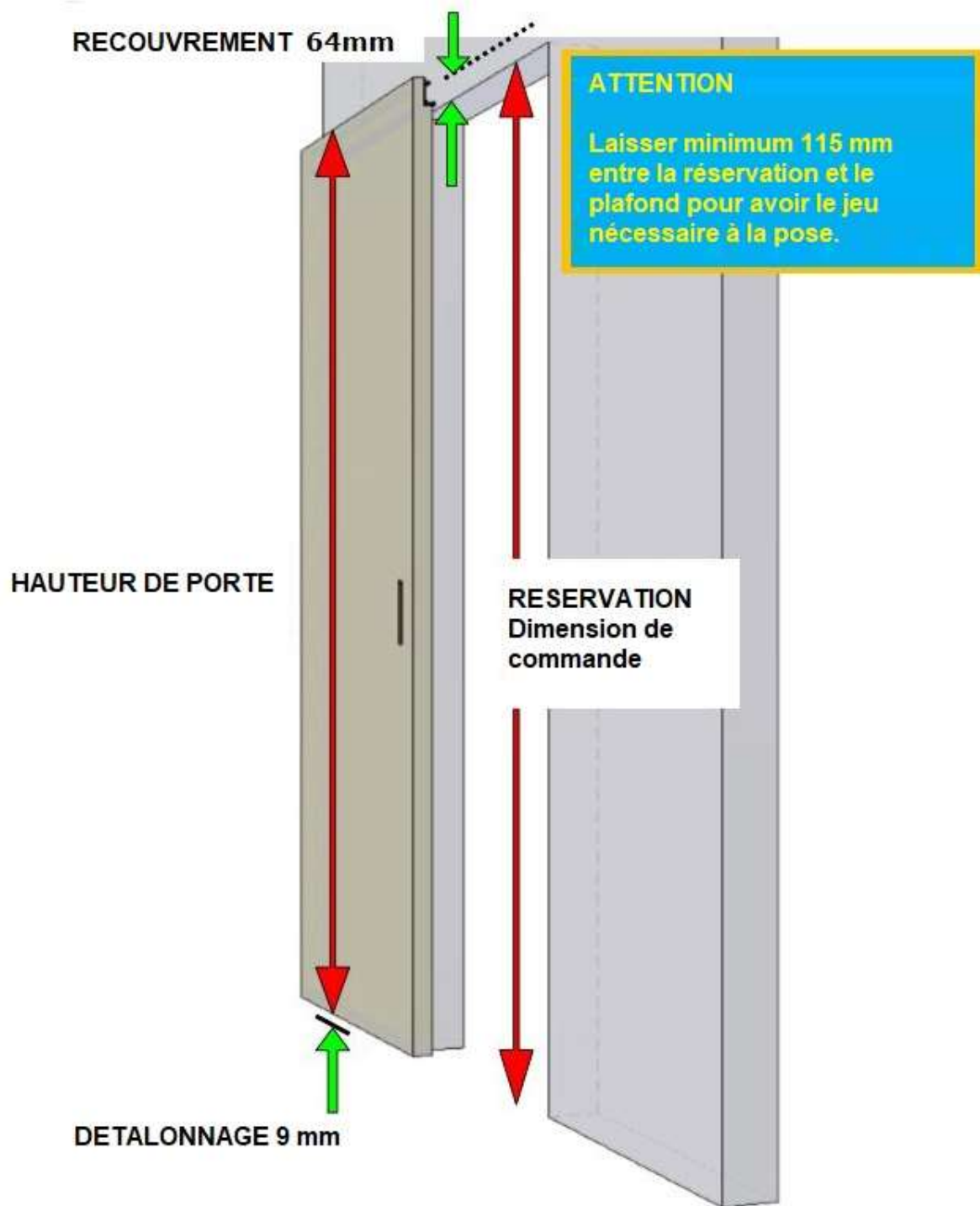
Largeur de passage net = réserve – 12 cm

Espace libre nécessaire pour faire coulisser la porte = réserve + 1 cm

Le schéma ci-dessous est noté en mm :

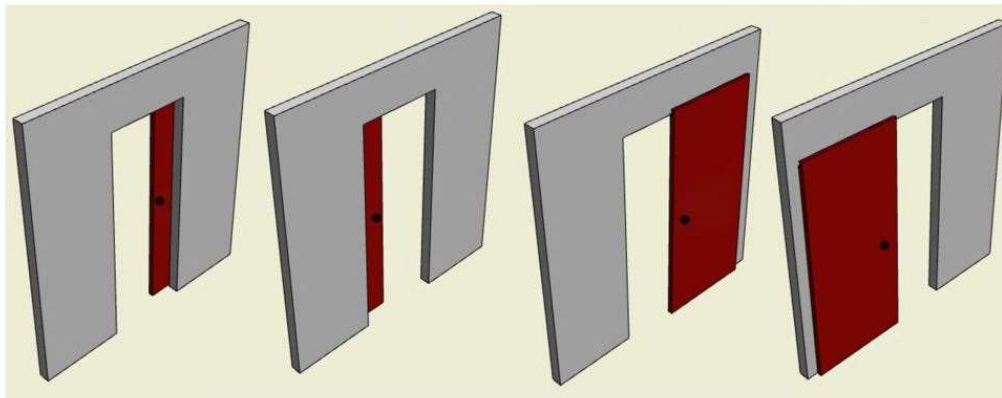






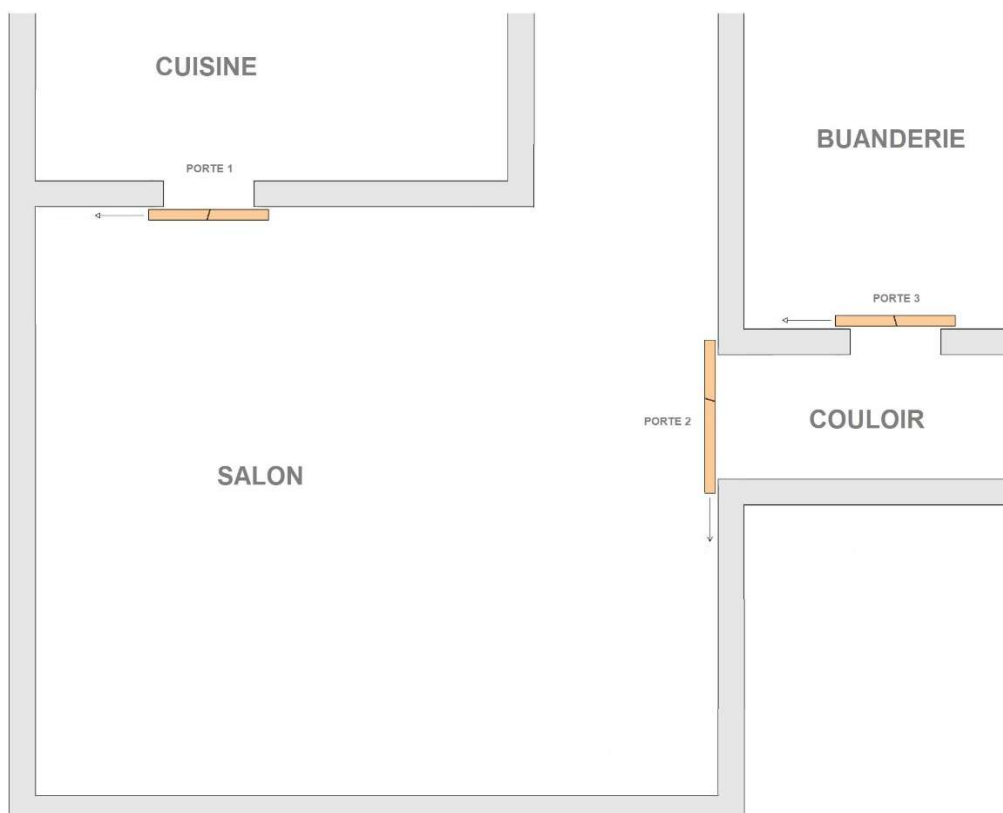
2. SENS D'OUVERTURE

IMPORTANT : le sens d'ouverture doit être défini à l'**extérieur de la pièce** concernée.



Voici 3 exemples :

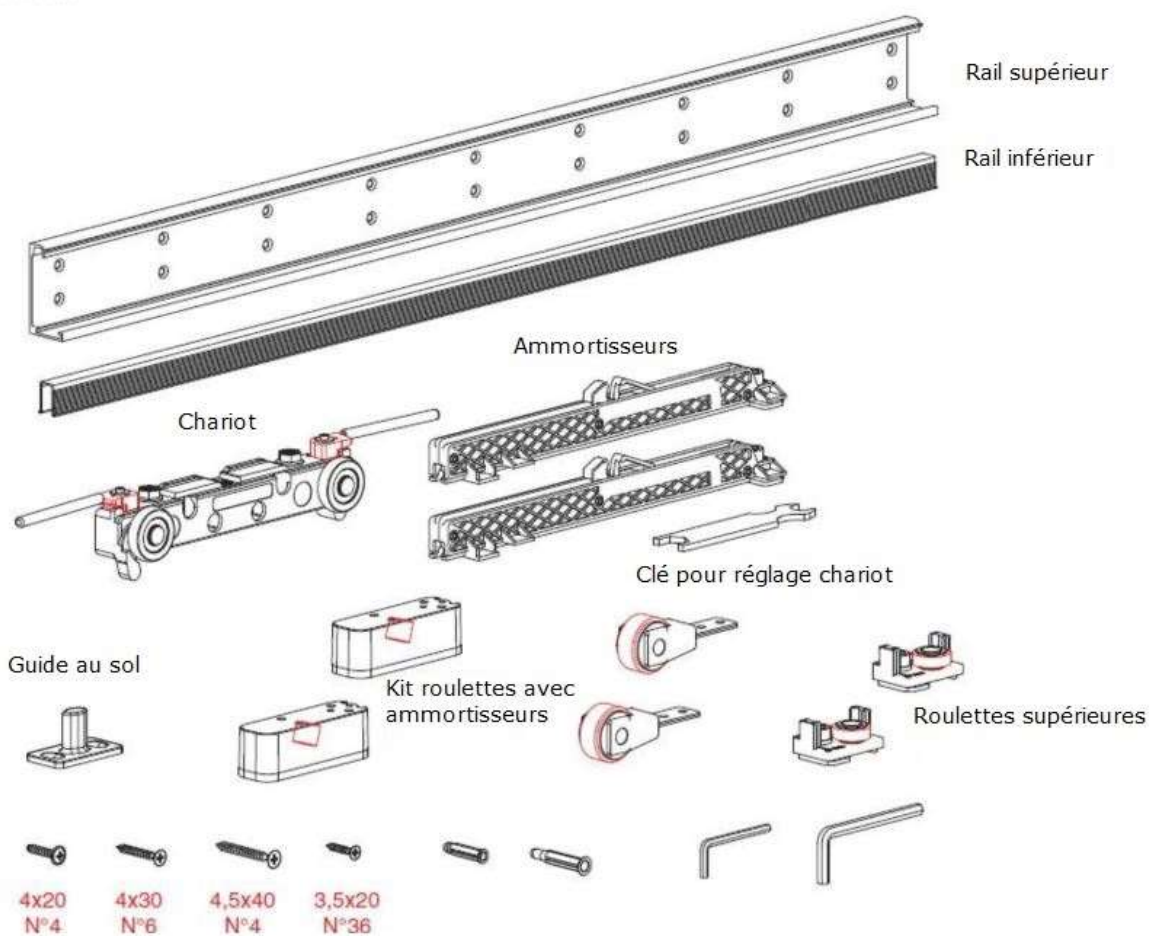
- PORTE 1 – CUISINE : c'est un **coulissant gauche extérieur**.
- PORTE 2 – COULOIR : c'est un **coulissant droite extérieur**.
- PORTE 3 – BUANDERIE : c'est un **coulissant gauche intérieur**.



Dans le salon, les portes fermées 1 et 2 seront **identiques**.

Dans le couloir, les portes fermées 2 et 3 seront **identiques**.

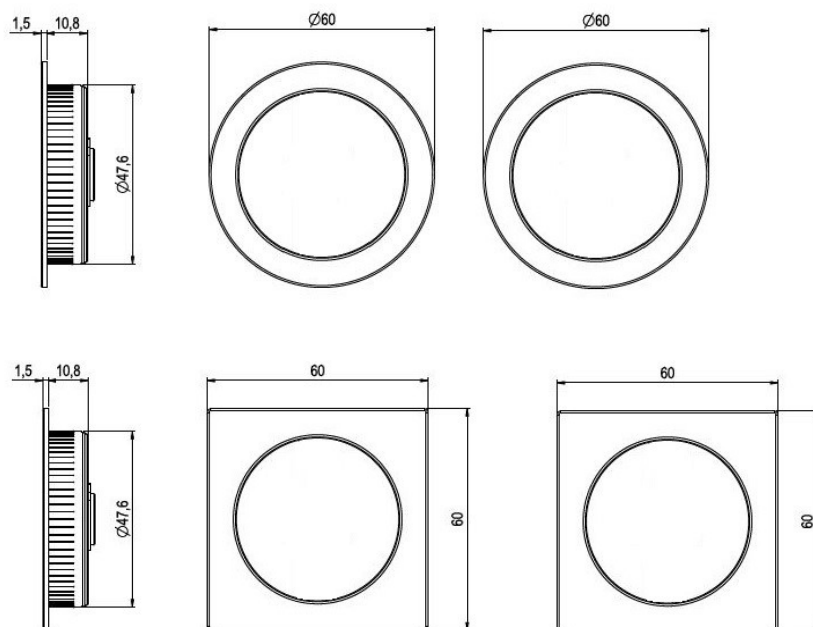
3. LE SYSTEME COULISSANT INVISIBLE MAGIC 2



4. LES CUVETTES

De série :

Version encastrée ronde ou carrée sans système de fermeture



Version encastrée rectangulaire sans système de fermeture



En option :

Version encastrée Wave sans système de fermeture

